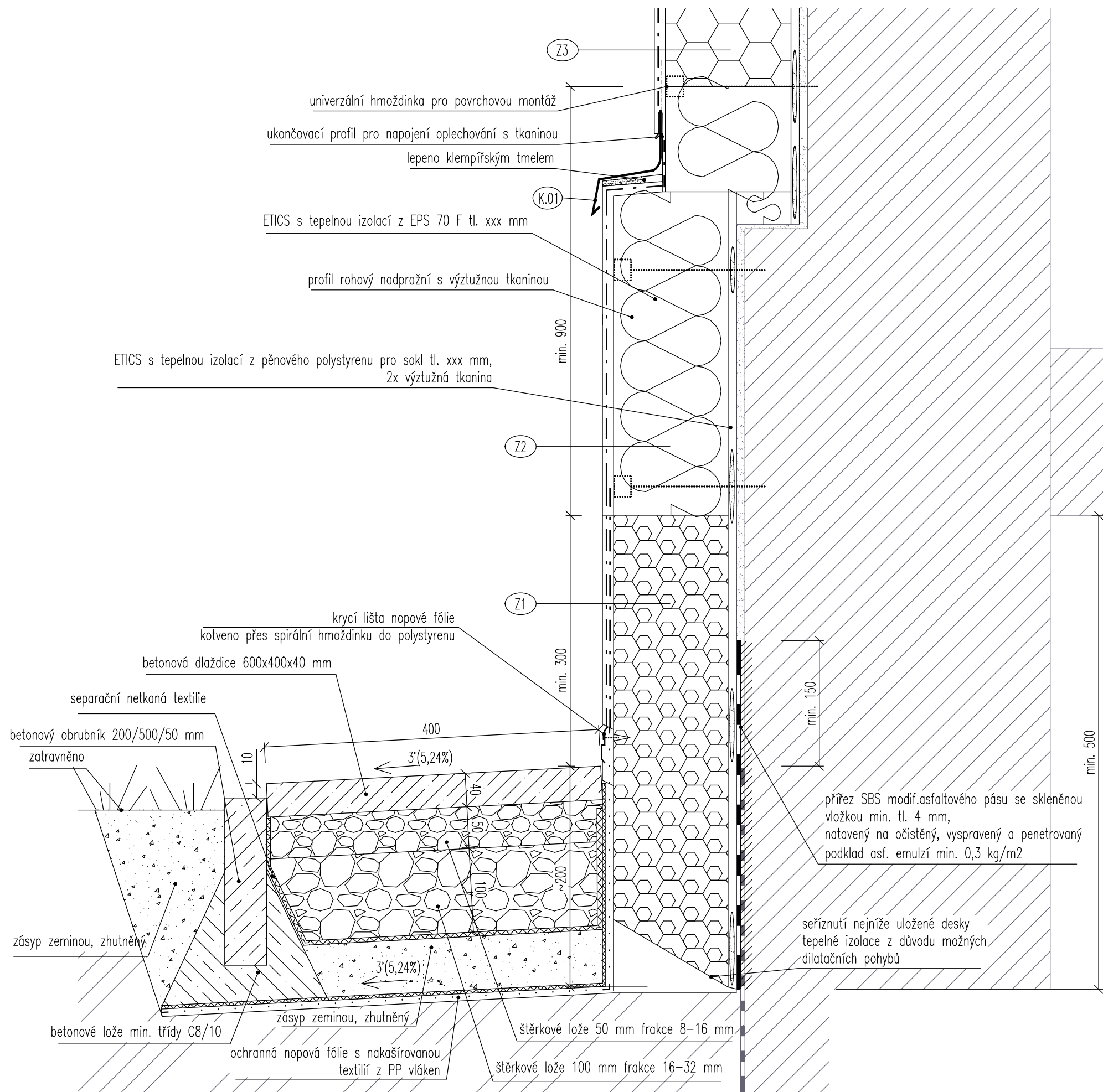
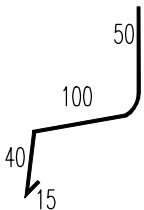


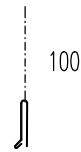
DETAIL A – DETAIL SOKLU



(K.01) oplechování římsy z FeZn plechu tl. 0,6 mm, lakovaný
R. Š. 205 mm



ukončovací profil pro napojení oplechování s tkaninou



Poznámky:
okolo nepevněných ploch objektu bude provedena obnova okapového chodníku z betonových dladic

AUTOR PROJEKTU	VYPRACOVAL	ZODP. PROJEKTANT		
Ing. Michal Maslák	Ing. Michal Maslák	Ing. Ivan Jurdin		
INVESTOR: Město Bohumín Masarykova 158, 735 81 Bohumín Kontaktní osoba: Jana Reli, tel: 608 75 57 49, email: reli.jana@mubo.cz			FORMAT	2xA4
"ZATEPLENÍ BD ul. JANÁČKOVA, Bohumín" Bohumín, K.Ú: Nový Bohumín (707031), Janáčkova 804 až 834			DATUM	02/2017
			STUPEŇ	DSP
DETAIL A - DETAIL SOKLU			Č. ZAKÁZKY	02032017
			MÉRITKO	1:5
			ČÍSLO VÝKRESU	D.1.1.14